

### מקרא חשמל

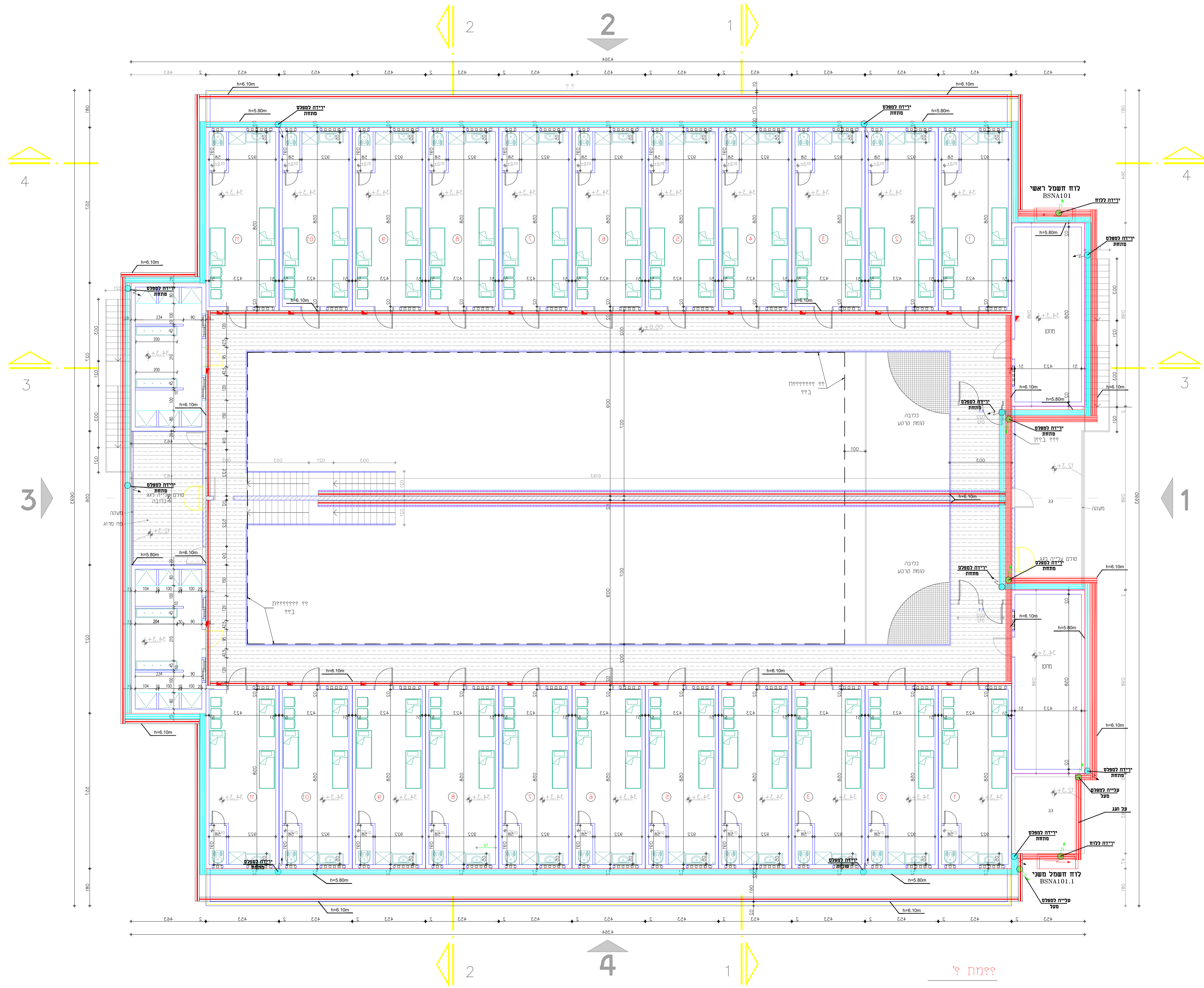
סימון	תאור
▲	מדח חשמל למבנים סמוכים (ע"י אחרים)
→	מדח חשמל ראשי או משני מחולקן בחדר נמכת בסמוך לתחנת
—	תעלה חשמל מנוזלן בגודל 10/10 ס"מ עם מכסה עובר תשתיות חשמל/תעמולניא, מחולקת לפי יישוד
—	תעלה חשמל מנוזלן בגודל 30/10 ס"מ עם מכסה עובר תשתיות חשמל/תעמולניא, מחולקת לפי יישוד
—	מעבר בין קומות/מפלסים ע"י תעלות פח מנוזלן עם מכסה עובר תשתיות חשמל/תעמולניא
—	תעלה חשמל מנוזלן בגודל 30/10 ס"מ עם מכסה עובר תשתיות חשמל
—	תעלה חשמל מנוזלן בגודל 30/10 ס"מ עם מכסה עובר תשתיות חשמל
—	מעבר בין קומות/מפלסים ע"י תעלות פח מנוזלן עם מכסה עובר תשתיות חשמל

### הערה חשובה

המיקום והגובה הסופיים של התעלות יקבעו באתר במהלך הביצוע

### הערות

- לאורך כל התהליך יש לעדכן מידע והאמה לגבי המיקום והגובה הסופיים של התעלות.
- התעלות יתקנו את העולות בהתאם לרשימת יערי והתעלות ובראשית שלום ותחולק לפי יישוד.
- תעלות חשמל ותעמולניא יכללו את ירידות והתחברות ללוחות.
- כל התחברות יבנה באמצעות מכסה מנוזלן.



מספר עדין	תאריך	נוצע	מרחק עדין
7			
6			
5			
4			
3			
2			
1	03.06.21	אלכסיי למכרז	
0	30.05.21	אלכסיי לאשור	

תוקף התוכנית 12 חודש מתאריך ההוצאה האחרונה הרשומה

שרטוט זה משוחזר:

לעיין:  לאשור  למכרז  לביצוע

1. מבצע אחראי לכדיית מדידת ולימחוקן בתקום  
 2. על המבצע לברר את כל המידות ועל כל פשת או אי-תאמה לדריע לוחות  
 3. אין לביצע ירידות ט"ל מידה חשופים  
 4. נמכת על ראש רכשה בלבד לא אפיר שרוד רכשה שרוד בע"מ אין ליעוקן ויש לשעות  
 לעשות ויש לקשור שרוד נוכחית ובידע כולו או חמנוד מב"ל קבל אשור מורא  
 ובכח אשור שרוד רכשה שרוד בע"מ  
 או אשורם לקבלת רכשה ורעה בידה רשעו או מתן עונה  
 יהיה אשור משמקם ללא רעה לוכחית  
 5. מישום מישום על ענין תשורה חתרי ומשקל מישור האביזרים רחשודים את מני החשמל  
 ומות אודר יכנס תחאם בין הפכרן לאודרלי

## שב"ס

רמון ב - אגף אסירים  
 תעלות ומובלים קומה א'  
 2784-07-02

אפרו-שירותי הנדסה ושוקן בע"מ  
 הגת 2 פארג תעשה עומר משרד ב'  
 טל: 08-6273418 פקס: 08-6237676  
 דאר אלקטרוני: office@apro.co.il

מחברה	צבקה	בוסר ע"י	אלכסיי	תוכן ע"י	שרטוט ע"י
1	פריב"ש	אשור ע"י	אלכסיי	אשור ע"י	שרטוט ע"י
1:100	קנה מידה	2784-07.dwg			